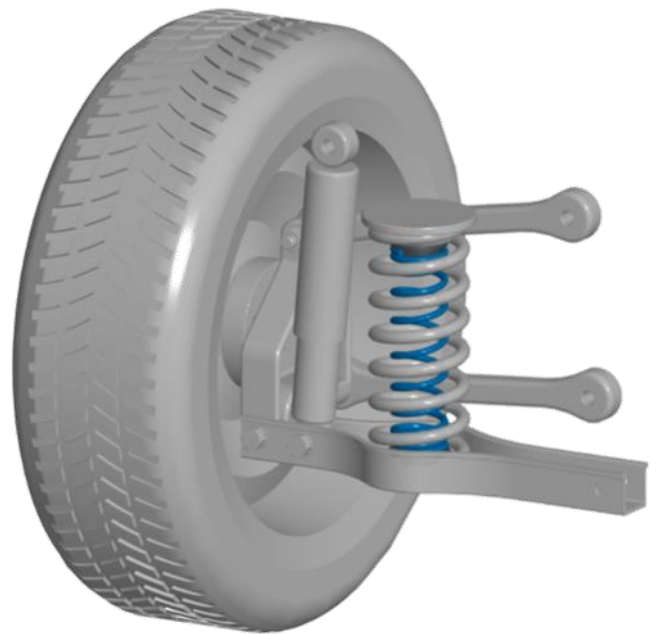


**HV-042075**

Audi A6

**MAX COMFORT.  
MAX CONTROL.  
MAX SAFETY.**



**NL** Montage handleiding

**EN** Fitting instructions

**DE** Einbau Anleitung

**FR** Guide d'installation



Suspension  
Systems



# Notice

## NL

1. Monteer originele delen van de auto volgens voorschriften in het werkplaats-handboek.
2. Controleer na de montage of de MAD veer voldoende voorspanning heeft.
3. Bescherm metalen delen met een corrosie-werende coating.
4. Stel de koplamphoogte en indien aanwezig het camera en / of radarsysteem opnieuw af.
5. Bij een multi-link wielophanging is het raadzaam opnieuw uit te lijnen.
6. Op de volgende pagina vindt u de QR codes en URL's om de betreffende documenten van deze set te downloaden

## EN

1. Mount original parts of the car as specified in the workshop manual.
2. After mounting, check that the MAD spring has enough pre-tension.
3. Protect metal parts with an anticorrosive coating.
4. Readjust the headlights, and the camera and/or radar system if present.
5. With multi-link suspension, we recommend realigning.
6. On the following page you will find the QR codes and URLs to download the relevant documents of this set

## DE

1. Montieren Sie Originalteile des Autos gemäß den Anweisungen im Werkstatthandbuch.
2. Überprüfen Sie nach der Montage, ob die MAD-Feder ausreichend Vorspannung hat.
3. Schützen Sie Metallteile mit einer korrosionsbeständigen Beschichtung.
4. Stellen Sie die Scheinwerferhöhe und, falls vorhanden, die Kamera und/oder das Radarsystem erneut ein.
5. Bei einer Mehrlenker-Radaufhängung empfiehlt es sich, diese erneut auszurichten.
6. Auf der folgenden Seite finden Sie die QR-Codes und URLs zum Herunterladen der relevanten Dokumente dieses Sets

## FR

1. Installez les pièces d'origine du véhicule comme indiqué dans le manuel d'atelier.
2. Après l'installation, vérifiez que les ressorts MAD soient suffisamment sous pression.
3. Protégez les pièces métalliques avec un revêtement résistant à la corrosion.
4. Réglez à nouveau la hauteur des phares et le système de caméra et/ou de radar, le cas échéant.
5. Dans le cas d'une suspension multi-bras, il est conseillé de refaire la géométrie.
6. Sur la page suivante, vous trouverez les QR codes et les URL permettant de télécharger les documents.



## Notice



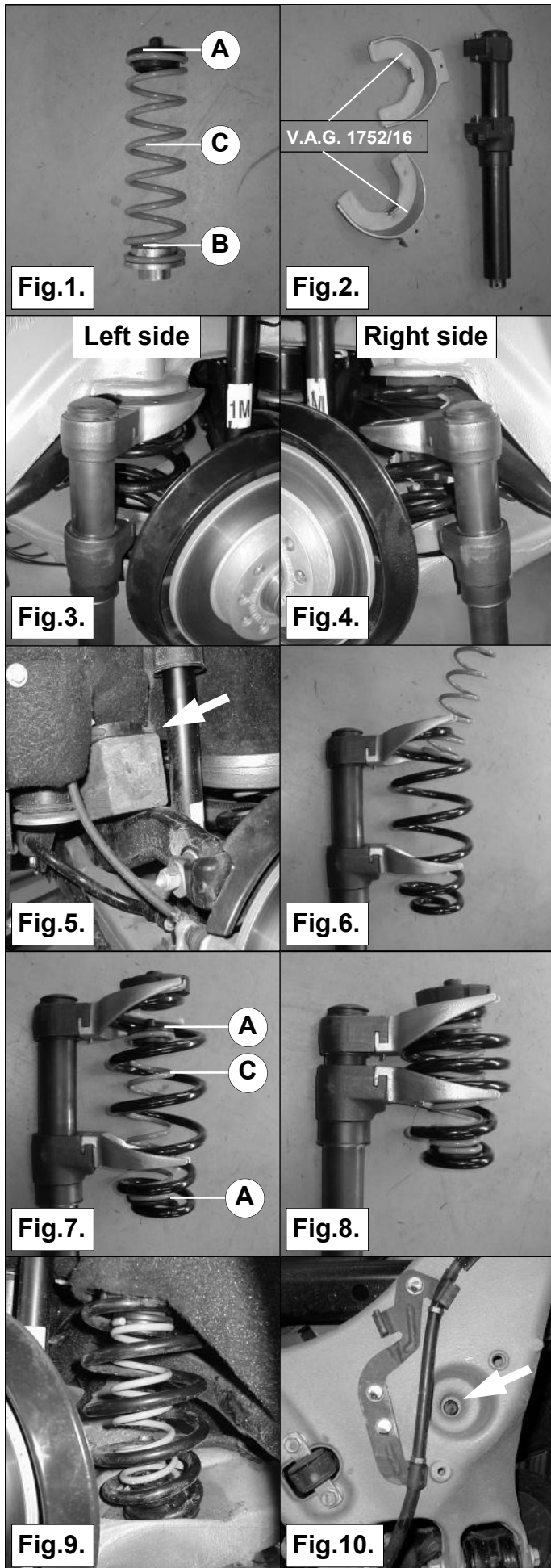
<https://mad-automotive.com/documents/04-06.pdf>



<https://mad-automotive.com/documents/TU-024457.pdf>

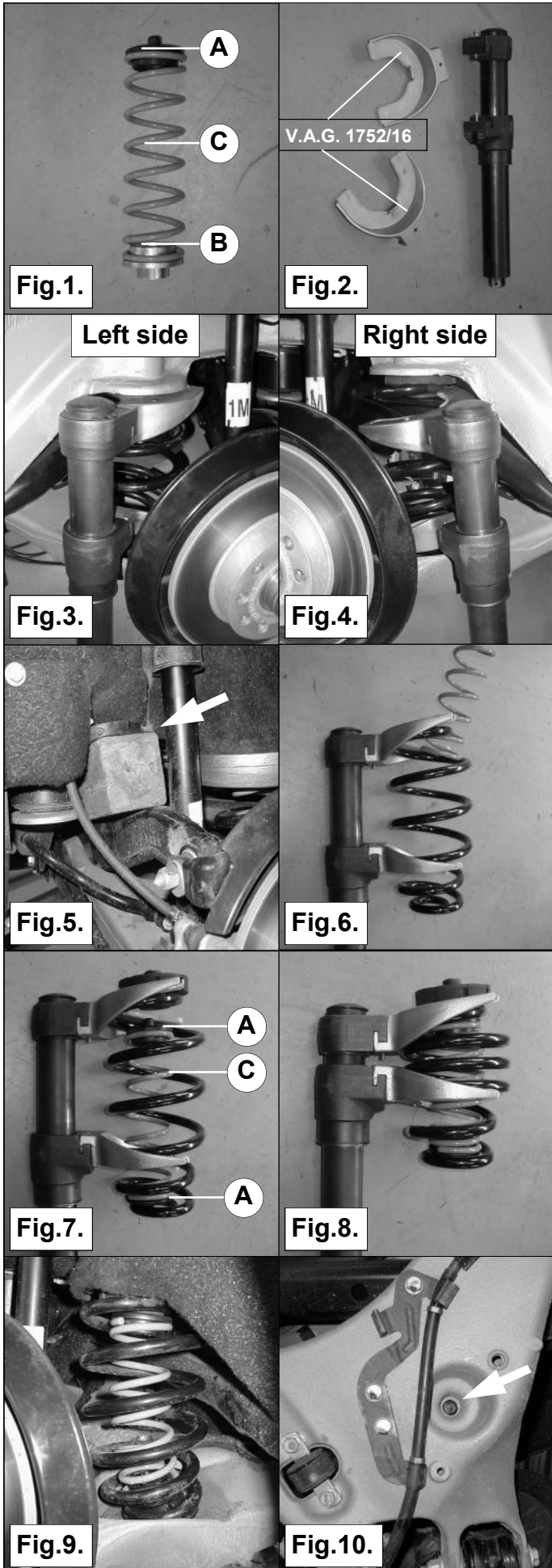


<https://mad-automotive.com/documents/9901.pdf>

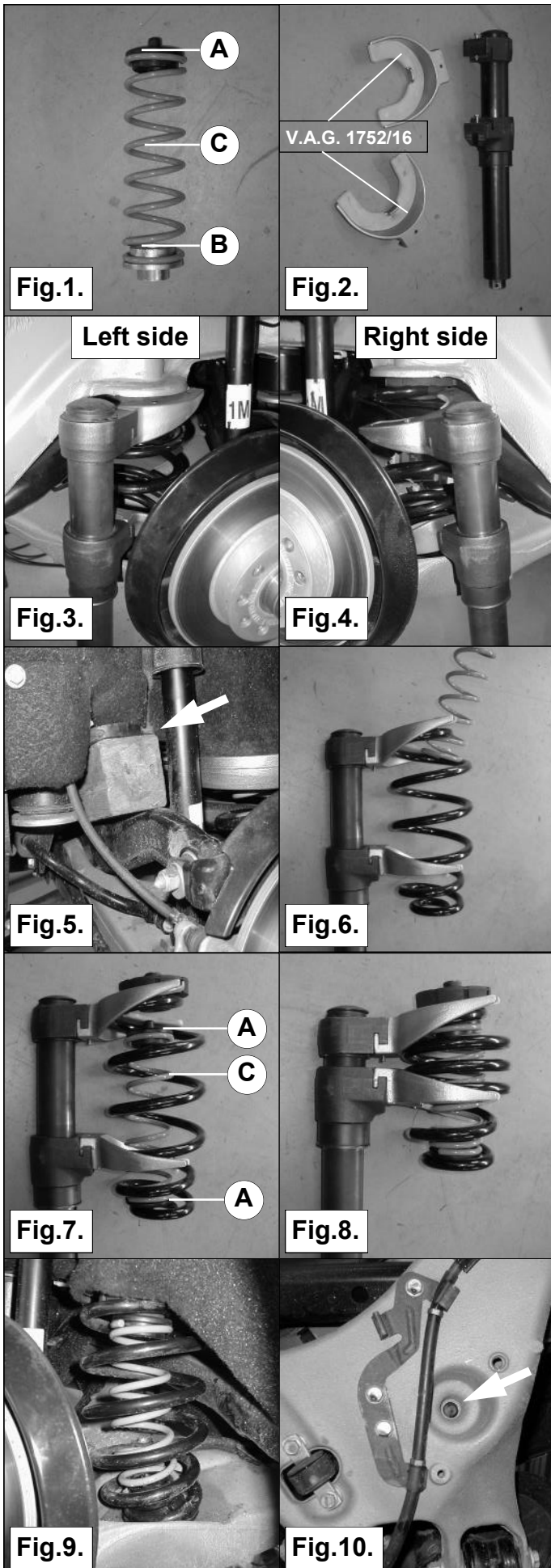

**NL**

1. Hang de auto uit de veren en demonteer de achter wielen.
2. Demonteer de hoofdveer met de door Audi voor geschreven veerspanners **V.A.G. 1752/16**. Zie fig. 2.
3. Zorg er voor dat bij het monteren van de veerspanner er vier windingen van de hoofdveer tussen de schotels zitten. Zie voor de linkerzijde fig. 3 en voor de rechterzijde fig. 4.
4. Blokkeer de achteras eventueel met een blok hout (zie fig. 5), zodat de achteras niet omhoog gaat als de veerspanner wordt gespannen, dan komt de veer sneller los.
5. Demonteer de veer, draai de veerspanner zo ver los totdat de veer er nog net vast tussen zit en demonteer het rubber van de veer.
6. Plaats een aluminium veerschotel **B** onder in de hoofdveer en draai de hulpveer in de hoofdveer. Zie fig. 6.
7. Plaats een kunststof veerschotel **A** op de hulpveer en plaats het originele rubber boven op de hoofdveer. Zie fig. 7.
8. Span de verenspanner op. Zie fig. 8.
9. Monteer de hoofdveer met hulpveerset onder de auto. Let er op dat bij het ontspannen van de verenspanner de hoofdveer onder goed staat en dat de hulpveerset boven en onder goed centreert. Zie fig. 9 en 10.
10. Monteer de achterwielen en plaats de auto op zijn wielen.

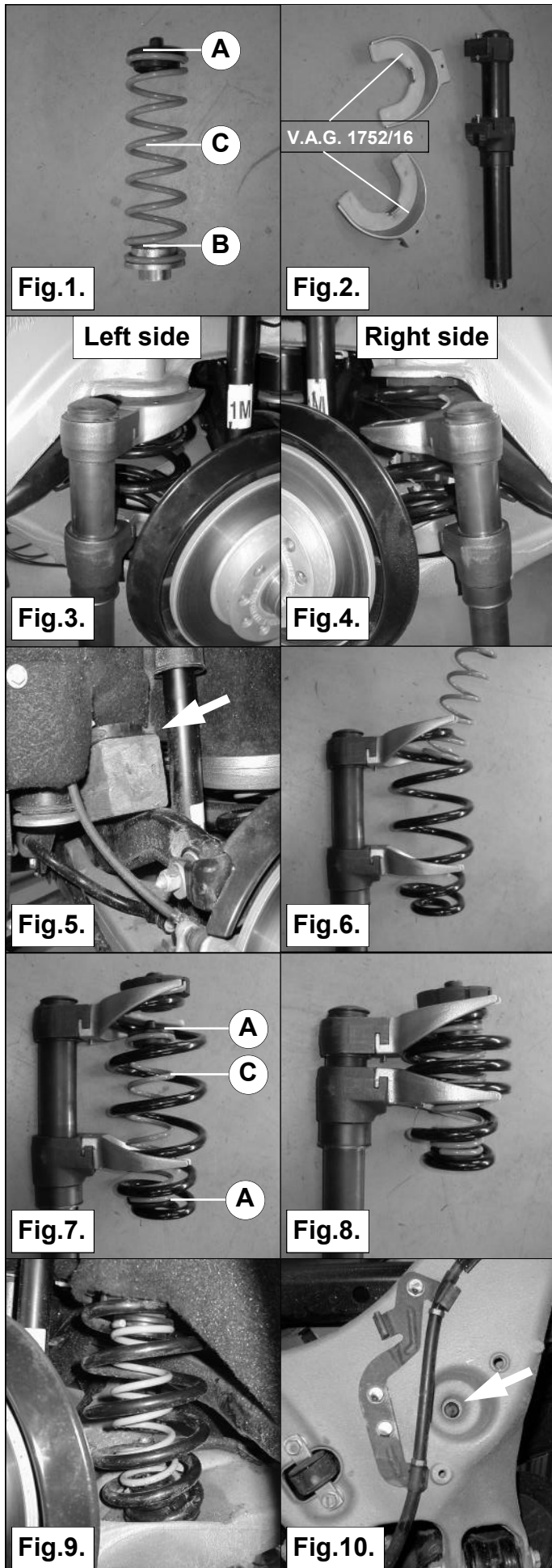
EN



1. Jack up the car and disassemble the rear wheels.
2. Dismount the main spring with the springcompressor by Audi recommended **V.A.G. 1752/16**. See fig. 2.
3. Take care that there are four coils between the springcompressor. See for the left side of the car fig. 3 and for the right side fig. 4.
4. Block the rear axle with a block of wood (see fig. 5) so that the rear axle can't go up when the springcompressor is compressed.
5. Dismount the main spring, decompress the springcompressor so far that the spring is still fixed in the springcompressor and dismount the rubber on top of the main spring.
6. Place an aluminium springseat **B** at the bottom in the main spring and screw the auxiliary spring inside the main spring. See fig. 6.
7. Place a plastic springseat **A** on the auxiliary spring and the original rubber on the main spring. See fig. 7.
8. Compress the main spring and the auxiliary kit. See fig. 8.
9. Mount the main spring and the auxiliary kit on the car, take care that the main spring is mounted correctly and that the auxiliary kit is centred correctly on the top and the bottom. See fig. 9 and 10.
10. Mount the rear wheels and place the car on his wheels.

**DE**


1. Heben Sie das Auto Hinten an und demontieren Sie die Hinterräder.
2. Demontieren Sie die Hauptfeder mit die durch Audi angegeben Federspanner **V.A.G. 1752/16**. Siehe Abb. 2.
3. Achten Sie darauf, daß vier Windungen der Feder in die Federspanner sitzen. Siehe Sie für die Linke Seite Abb. 3 und für die Rechte Seite Abb. 4.
4. Sie können die Hinten Achse mit ein Block Holz Versperren (Siehe Abb. 5), so daß die hinten Achse nicht nach oben geht wenn Sie die Federspanner aufspannen.
5. Demontieren Sie die Hauptfeder, drehen Sie die Federspanner soweit möglich offen so das die feder immer noch im Federspanner geklemmt ist und demontieren Sie die Hauptfedergummi oben von Hauptfeder.
6. Montieren Sie ein Aluminium Federteller **B** unter in die Hauptfeder und drehen Sie die Niveaufeder in die Hauptfeder. Siehe Abb. 6.
7. Montieren Sie ein Federteller **A** auf die Niveaufeder und Montieren Sie die Hauptfedergummi. Siehe Abb. 7.
8. Spannen Sie die Hauptfeder und die Niveaufedersets an. Siehe Abb. 8.
9. Montieren Sie die Hauptfeder und die Niveaufedersets unter der Wagen. Achten darauf, daß die Hauptfeder unter und oben richtig stehen und das die Niveaufedersets unter und ober richtig Zentriert. Siehe Abb. 9 und 10.
10. Montieren Sie die Hinterräder und stellen Sie der Wagen ab.

**FR**


1. Soulevez le véhicule hors des ressorts et démontez les roues arrière.
2. Démontez le ressort principal au moyen des ten-  
deurs de ressort prescrits par Audi **V.A.G. 1752/16**. Voir fig. 2.
3. Assurez-vous que lors du montage du tendeur de  
ressorts, quatre spires du ressort principal soient  
positionnées entre les coupelles. Pour le côté  
gauche, voir fig. 3 et pour le côté droit, voir fig. 4.
4. Bloquez éventuellement l'essieu arrière au moyen  
d'une cale en bois (voir fig. 5), de sorte que  
l'essieu arrière ne puisse pas remonter lorsque le  
tendeur de ressort est tendu, car dans ce cas, le  
ressort se détacherait plus rapidement.
5. Démontez le ressort principal. Desserrez le ten-  
deur de ressort jusqu'à ce que ce dernier soit juste  
maintenu entre les deux pôles puis démontez le  
caoutchouc du ressort.
6. Placez une coupelle en aluminium **B** sous le  
ressort principal et insérez le ressort auxiliaire  
dans le ressort principal. Voir fig. 6.
7. Placez une coupelle en plastique **A** sur le ressort  
auxiliaire et remplacez le caoutchouc d'origine au  
dessus du ressort principal. Voir fig. 7.
8. Comprimez le tendeur de ressort. Voir fig. 8.
9. Montez le ressort principal contenant le kit de  
ressorts auxiliaires sous le véhicule. Assurez-vous  
que le ressort principal soit correctement  
positionné lorsque vous détendez le tendeur de  
ressorts et que le jeu de ressort auxiliaire soit bien  
centré en bas comme en haut. Voir fig. 9 et 10.
10. Remontez les roues arrière et remplacez le véhicule  
sur ses roues.

**MAD**

Wiltonstraat 53  
3905 KW Veenendaal  
The Netherlands

T +31 (0) 318 586 100

[mad-automotive.com](http://mad-automotive.com)



Suspension  
Systems