

fig. 1

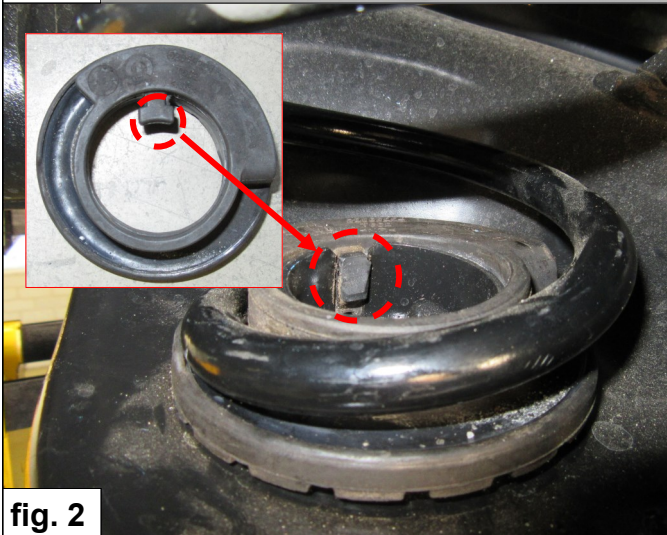


fig. 2

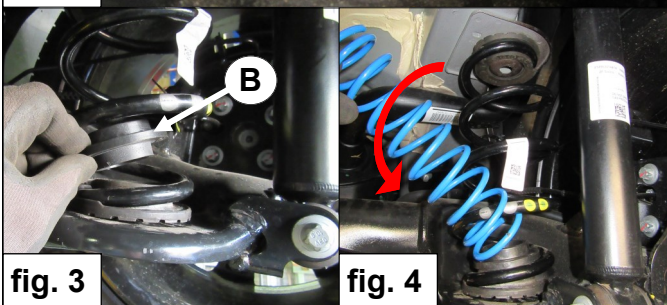


fig. 3

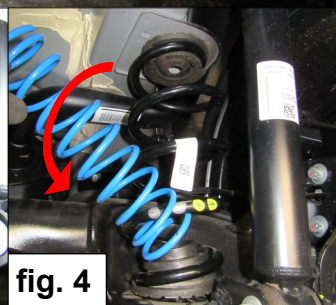


fig. 4

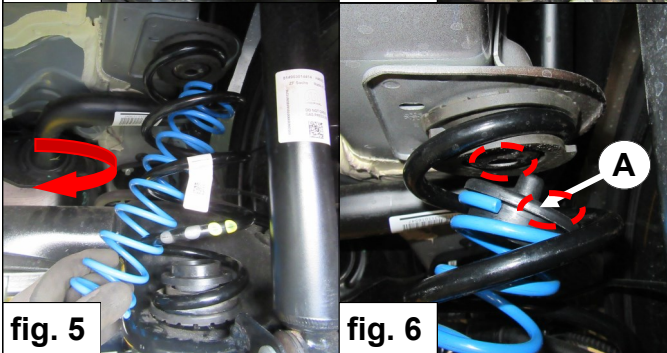


fig. 5

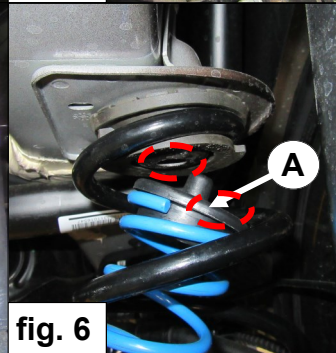


fig. 6

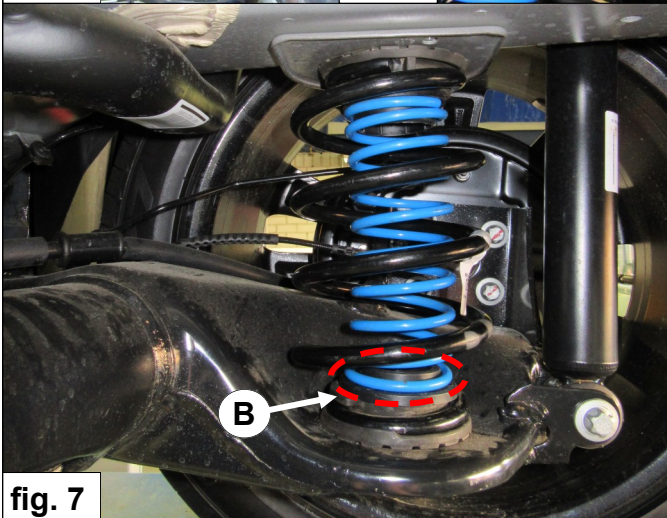


fig. 7

NL

1. Hef de auto uit de veren.
2. Verwijder het brede gedeelte van de rubber nok van het onderste veerrubber (*smalle gedeelte van de nok niet verwijderen*). Zie fig. 2.
3. Plaats veerschotel B. Breng de hulpveer C met een kantel beweging in de hoofdveer. Zie fig. 3 & 4.
4. Plaats veerschotel A op de bovenzijde van de hulpveer C en centreer deze in het gat van de bovenste veerschotel. Zie fig. 5 & 6.
5. Druk de hulpveer C in veerschotel B. Zie fig. 7.
6. Zet de auto op zijn wielen en controleer of de veerschotels goed in de gaten centreren.
7. Stel de koplamphoogte opnieuw af.

GB

1. Jack up the car.
2. Cut away the wide part of the rubber positioning point of the original lower spring seat (*do not remove the narrow section of the positioning point*). See fig. 2.
3. Fit spring seat B. Tilt the auxiliary spring C into the main spring. See fig. 3 & 4.
4. Place the spring seat A on top of the auxiliary spring C and center it in the upper spring plate. See fig. 5 & 6.
5. Press the auxiliary spring C into spring seat B. See fig. 7.
6. Put the car back on it's wheels and check if the spring seats are fitting right into the holes.
7. Readjust the headlight beams.

D

1. Heben Sie das Fahrzeug an.
2. Entfernen Sie den breiten Teil des Gummipositionierungspunkt des unteren Federgummi (*der schmale Teil nicht abschneiden*). Siehe Abb. 2.
3. Montieren Sie den Federteller B. Drehen Sie der Hilfsfeder C in der originale Hauptfeder. Siehe Abb. 3 & 4.
4. Stelle Federteller A auf der Oberseite des Hilfsfeder C und zentrieren Sie es auf der oberen Federteller. Siehe Abb. 5 & 6.
5. Stellen Sie Hilfsfeder C auf der Federteller B. Siehe Abb. 7.
6. Lassen Sie das Fahrzeug ab und kontrollieren Sie ob die Federtellern richtig in die Lochen zentrieren.
7. Stellen Sie die Scheinwerferhöhe neu ein.

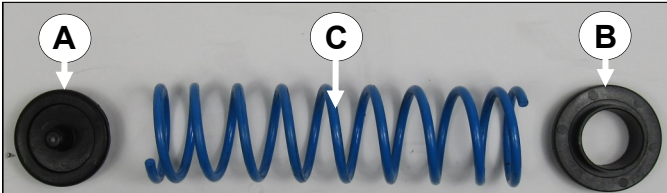


fig. 1

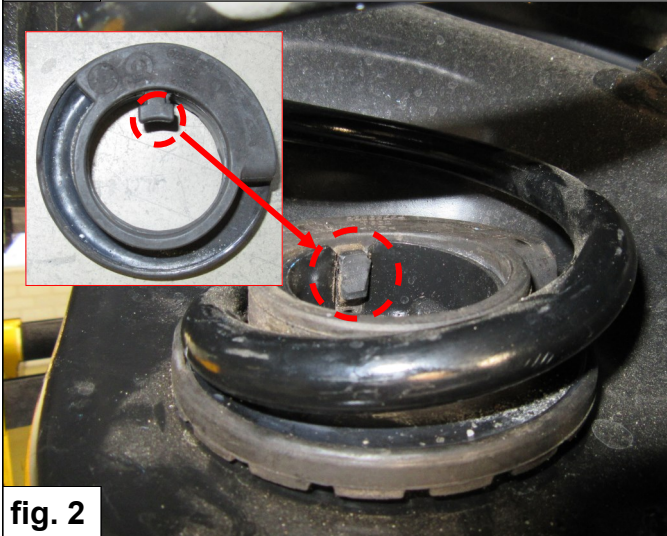


fig. 2

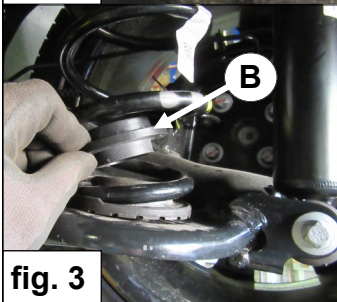


fig. 3

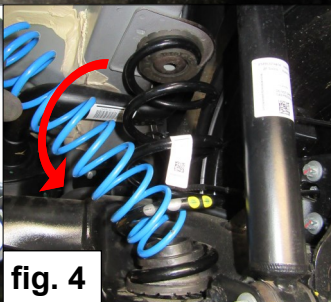


fig. 4



fig. 5

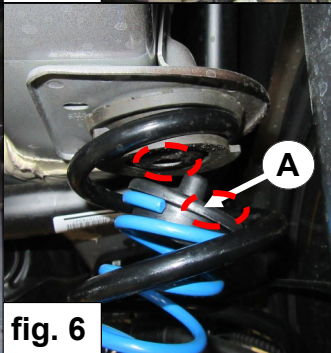


fig. 6

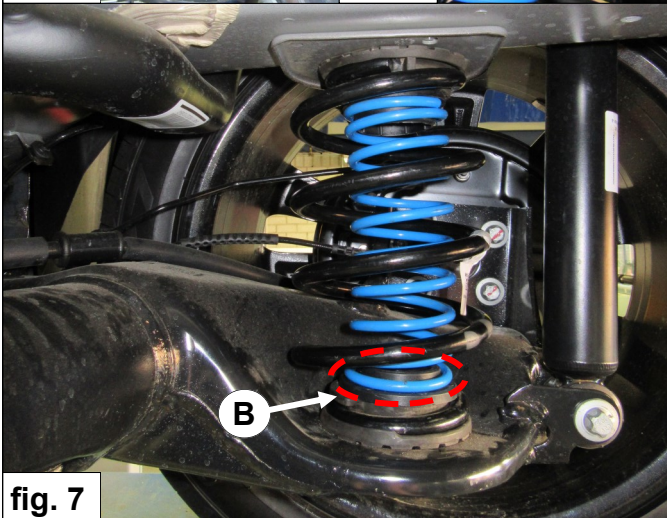


fig. 7

F

1. Soulevez la voiture hors des ressorts.
2. Retirez la partie la plus large du point de positionnement de caoutchouc du ressort inférieur (*La partie étroite du point de positionnement ne pas retirer*). Voir fig. 2.
3. Placez la coupelle **B**. Introduisez le ressort auxiliaire **C** avec un mouvement de basculement dans le ressort principal. Voir fig. 3 & 4.
4. Placez la coupelle **A** sur le ressort auxiliaire **C** et le centrer sur le ressort en caoutchouc haut. Voir fig. 5 & 6.
5. Placez le ressort Auxiliaire **C** sur la coupelle **B**. Voir fig. 7.
6. Remplacez le véhicule sur ses roues et assurez-vous que les coupelles sont correctement centrées par rapport aux orifices.
7. Réglez à nouveau la hauteur des phares.

S

1. Hissa upp bilen.
2. Ta bort den bredaste delen av gummipositioneringspunkten av den nedre fjäderplattan (*Den smala delen av positioneringspunkten inte tar bort*). Se fig. 2.
3. Placera fjädersäte **B**. Ta med ytterligare fjädern **C** med en lutande rörelse i huvud fjädern. Se fig. 3 & 4.
4. Istället fjädersäte **A** på den övre sidan av den ytterligare fjädern **C** och centrera den i den övre gummi fjädern. Se fig. 5 & 6.
5. Trycket i den ytterligare fjädern **C** fjädersäte **B**. Se fig. 7.
6. Hissa ner bilen på marken igen och kontrollera så att fjädersätena sitter korrekt i hålen.
7. Justera huvudstrålkastarna.

E

1. Levante el coche de los muelles.
2. Retire la parte más ancha del punto de posicionamiento de goma de la placa de resorte inferior (*La parte estrecha del punto de posicionamiento no extraer*). Véase fig. 2.
3. Coloque el disco de muelle **B**. Llevar el muelle auxiliar **C** con un movimiento de inclinación en el muelle real. Véase fig. 3 & 4.
4. Monte plato de muelle **A** en el lado superior del muelle auxiliar **C** y el centro en superior plato de muelle. Véase fig. 5 & 6.
5. Llevar el muelle auxiliar **C** en plato de muelle **B**. Véase fig. 7.
6. Baje el coche sobre las ruedas y compruebe que los discos de muelle se encuentren bien centrados en los huecos.
7. Reajuste la luz de los faros.